

ANTOL®

Torggler

ESPANSOL ANCOR

MORTIER PRÉMÉLANGÉ
AUTONIVELANT
ANTI-RETRAIT



ANTOL® ESPANSOL ANCOR

Caractéristiques

ANTOL ESPANSOL ANCOR est un mortier prêt à l'emploi, hautement fluidifié, sans retrait, ayant des résistances mécaniques initiales et finales très élevées, particulièrement indiqué pour l'ancrage et le scellement. La haute capacité d'écoulement et l'expansion contrôlée du mortier garantissent le remplissage parfait de chaque interstice ainsi qu'une forte adhérence. Même si ce mortier est fluide, il est fortement cohésif et ne subit aucune séparation des composants. Il est exempt de liants métalliques, chlorures et ciments alumineux.

ANTOL ESPANSOL ANCOR est conforme, comme mortier d'ancrage d'armatures en acier, à la norme UNI EN 1504-6. Ce produit est aussi adapté pour la réparation structurale de béton avec du mortier hydraulique (PCC) du type R4 selon UNI EN 1504-3.

Domaines d'utilisation

Ancrage et scellement de précision

- de dalles de fondation et d'appui ;
- de machines lourdes (turbines, générateurs, compresseurs, grands moteurs, moulins, broyeurs, laminoirs ;
- d'équipements de l'industrie textile, papetière, typographique et pétrochimique ;
- de rails pour grues et ponts roulants ;
- de colonnes en fer et béton armé ;
- d'axes, d'agrafes et de tirants ;
- de structures métalliques soumises à des sollicitations dynamiques importantes.

Si ce produit est appliqué comme mortier de réparation structurale selon UNI EN 1504-3, conformément à la norme UNI EN 1504-9, le domaine d'utilisation d'ANTOL ESPANSOL ANCOR peut se rapporter aux principes 3 (Réfection du béton), 4 (Consolidation structurale) et 7 (Conservation et rétablissement de la passivité) au moyen des méthodes 3.1 (Application manuelle du mortier), 4.4 (Ajout de mortier ou de béton) et 7.1 (Augmentation de la couche de surface avec ajout de mortier de ciment ou de béton).

Instructions pour l'utilisation

La sous-couche doit être propre et rendue rugueuse d'une manière adéquate. Prévoir des ouvertures de remplissage et d'évent suffisamment grandes.

Mouiller la sous-couche jusqu'à saturation le jour qui précède la pose.

Mélanger **ANTOL ESPANSOL ANCOR** avec environ 12 – 13% d'eau (env. 3,0 – 3,25 litres par sac de 25 kg) selon la consistance souhaitée ; ne jamais dépasser la quantité maximale recommandée. Verser env. ¾ de l'eau de mélange totale dans une

bétonnière ; ajouter **ANTOL ESPANSOL ANCOR** de façon homogène et continue ; mélanger jusqu'à ce que le produit obtenu soit exempt de grumeaux ; verser l'eau restante jusqu'à obtenir la consistance souhaitée. La malléabilité est d'env. 60 minutes à 20 °C ; en cas de températures plus élevées, le temps de malléabilité diminue. Mouiller encore la sous-couche jusqu'à saturation, puis laisser évaporer ou éponger l'eau excédentaire. Verser le mélange ainsi obtenu dans des coffrages, de manière régulière et d'un seul côté de façon à ce que l'air puisse s'échapper du côté opposé. En cas de passages étroits ou difficiles, s'aider de tiges ou de fers ronds ; aucune vibration n'est nécessaire.

Pour des cavités de plus de 5 cm, diluer **ANTOL ESPANSOL ANCOR** jusqu'à un maximum de 50% en poids de gravillon (3-7 mm), à savoir 2 parts d'**ANTOL ESPANSOL ANCOR** et 1 part de gravillon ; concrètement, environ 3 seaux de maçon de gravillon tous les 100 kg (= 4 seaux de 25 kg) d'**ANTOL ESPANSOL ANCOR**. Cet ajout implique la modification des caractéristiques suivantes : l'exigence d'eau de mélange passe de 12% env. du produit tel quel à 9% env. du produit dilué avec du gravillon ; les performances mécaniques, notamment en matière de résistance à la compression, subissent une réduction d'environ 10% tout en garantissant des valeurs de l'ordre de 75 MPa.

Pour éviter la formation de fissures dues à une évaporation trop rapide de l'eau de mélange pendant la saison chaude et pour que l'action d'expansion ait lieu afin d'annuler les effets de retrait du mortier, maintenir mouillées les coulées dans la partie exposée à l'air pendant au moins 48 heures tout en les protégeant contre le vent ou le rayonnement direct du soleil.

Effectuer la pose dans les règles de l'art et respecter les méthodes préconisées pour les travaux d'ancrage réalisés avec des mortiers à base de ciment.

Comme pour tous les produits à base de ciment, ne jamais effectuer aucun travail ni aucune application à des températures inférieures à +5 °C.

Consommation

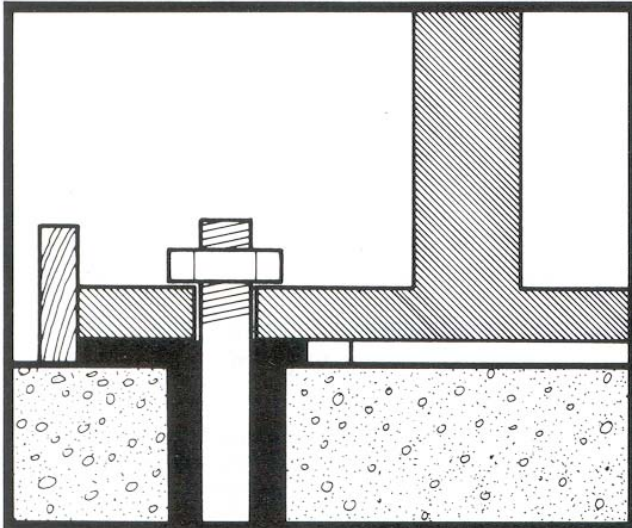
La consommation est d'environ 2.100 kg/m³.

Stockage

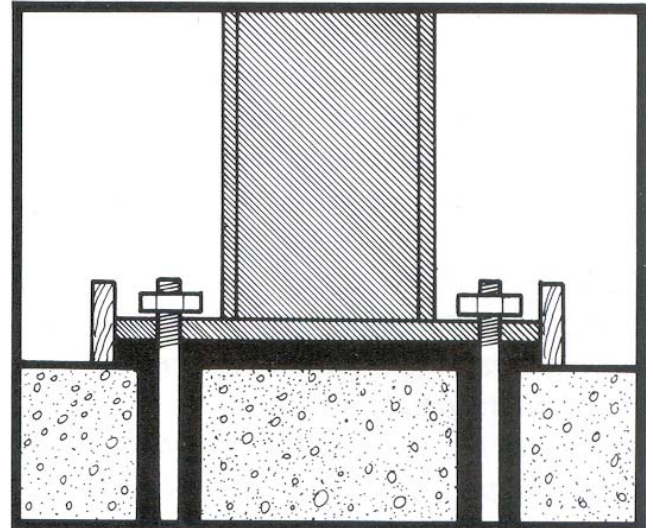
Conserver le produit dans un endroit sec et abrité. Dans les sacs d'origine fermés, il se conserve pendant au moins 12 mois.

Emballages

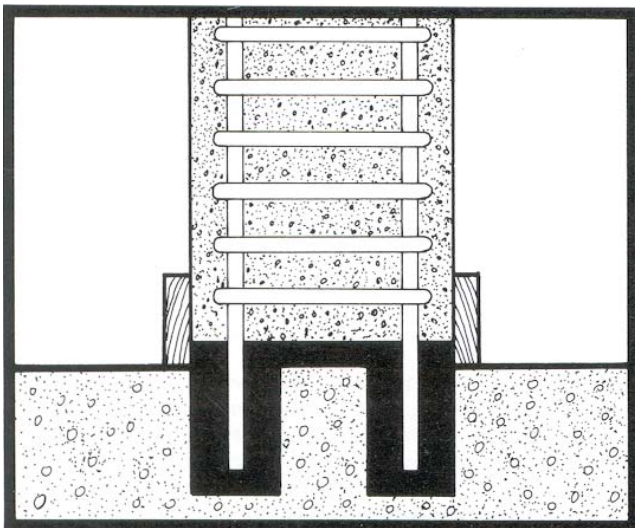
Sacs de 25 kg.



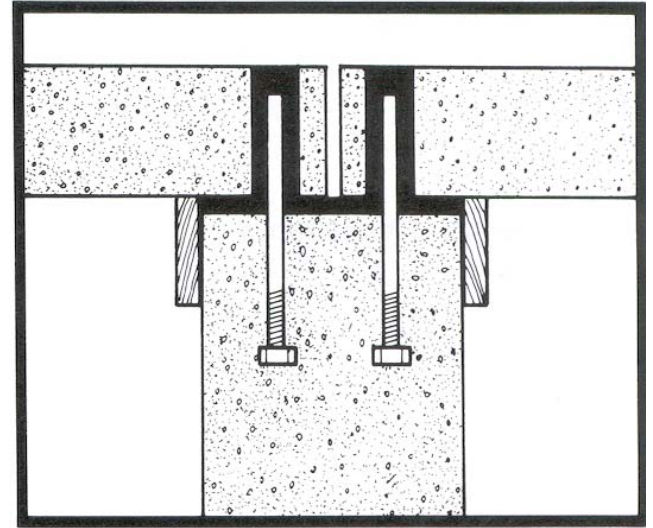
Ancrage de machines



Ancrage de piliers au soubassement



Fixation sol pilier



Fixation traverse pilier

Caractéristiques techniques

Paramètre	Méthode	Exigences EN 1504-3/EN 1504-6	Valeur
Couleur	Visuelle		grise
Granulométrie	EN 12192-1		0/2 mm
Chlorures solubles dans l'eau	EN 1015-17	<= 0,05%	<=0,01%
Eau de mélange			12-13%
Masse volumique du mélange frais	EN 1015-6		2,290 kg/m ³
Consistance du mélange	Visuelle		fluide
Temps de prise (début/fin)	EN 196-3		5/10 heures env.
Temps de malléabilité du mélange	EN 13395		> 60 min.
Expansion libre en phase plastique	UNI 8996		1,0%
Expansion entravée	UNI 8147		0,0203% 0,0369%
Température d'application			De +5 à + 30 °C
Température de service			De -20 à + 90 °C
Résistance à la compression au bout de 28 j	EN 12190	>= 45 MPa	> 80 MPa
Résistance à la flexion au bout de 28 j	EN 12190		> 9 MPa
Module d'élasticité en compression	EN 13412	>= 20 GPa	> 30 GPa
Liaison d'adhérence	EN 1542	>= 2,0 MPa	> 2,0 MPa
Résistance à la carbonatation	EN 13295	d _k <= béton de contrôle	d _k = 0 mm (aucune pénétration de CO ₂)
Retrait/expansion empêchés	EN 12617-4	Force de liaison après essai : >= 2,0 MPa	> 2,0 MPa
Compatibilité thermique, partie 1 (gel/dégel)	EN 13687-1	Force de liaison après 50 cycles : >= 2,0 MPa	> 2,0 MPa
Absorption capillaire	EN 13057	<= 0,5 kg/(m ² *h ^{0,5})	0,1 kg/(m ² *h ^{0,5})
Arrachement (pull-out)	EN 1881	Déplacement à 75 kN : <= 0,6 mm	< 0,4 mm
Réaction au feu	EN 13501-1	Valeur déclarée par le producteur	Classe A1

ANTOL®

ESPANSOL ANCOR

MORTIER PRÉMÉLANGÉ
AUTONIVELANT
ANTI-RETRAIT



Torggler

Chimica

SOCIETE AVEC SYSTEME DE QUALITE CERTIFIE UNI EN ISO 9001

Torggler Chimica spa
39020 Marlengo, ITALIA - Via Prati Nuovi, 9
Tel. +39 0473 282500 - Fax +39 0473 282501
info@torggler.com - www.torggler.com

Les informations contenues dans ce dépliant sont, à notre connaissance, exactes et précises; cependant, les recommandations et les suggestions données ne fournissent aucune garantie, les conditions d'utilisation n'étant pas contrôlées directement par notre société. En cas de doute, il est toujours préférable d'effectuer des essais préliminaires et/ou de contacter nos techniciens.
La présente fiche technique remplace les fiches précédentes.